

HYPERBRICK®
Construction Économique dans le Monde

HYPERBRICK®
Viviendas Económicas en el Mundo

STABIBLOCK' System

SYSTÈME Constructif
Type LEGO

SYSTEMA Constructivo
Tipo LEGO

Marque HYPERBRICK

Conseiller technique : Michel BRIDE - Ing.
Madame SIERRA RUBIO Concepción - P.D.G.

40500 - RIAZA
Province de Ségovie
Espagne

Téléphone/Fax : 00 (34) 921 55 11 63

E-Mail : hyperbrick@hyperbrick.com

WEB : www.hyperbrick.com

STABIBLOCK' SYSTEM

AUTOCONSTRUCTION VILLAGEOISE PARA SISMIQUE

Qu'est-ce STABIBLOCK' System ?

STABIBLOCK System est un système de construction basé sur l'assemblage auto-emboîtant de petits BLOCS de Pierre en béton comprimé (du type LEGO)



Le système est une variante de l'auto-construction d'habitats et autres ouvrages par du personnel non-expert.

Vous pouvez voir la vidéo de la fabrication de BLOCS STABIBLOCK sur la page WEB
<http://www.hyperbrick.com/frbrickabrickvideostabi.htm>

Le Procédé HYPERBRICK atteint son apogée d'avantages lorsque les éléments de construction sont fabriqués par la Machine BRICK a BRICK installée sur le chantier même.

En effet, les avantages apportés par la BRICKaBRICK associés au système STABIBLOCK offre le plus moderne des modes d'auto-construction sur le marché actuel.

STABIBLOCK' SYSTEM

AUTOCONSTRUCTION VILLAGEOISE PARA SISMIQUE

)
¿ Que es STABIBLOCK' System ?

STABIBLOCK' System es un sistema de construcción, basado en un montaje machi-hembrado de pequeños BLOQUES de hormigón comprimido (del tipo LEGO)



Este BLOQUE STABI facilitan la auto-construcción de viviendas y otras obras, por personal no-experimentado.

Puede ver un video de fabricación de BLOQUES STABI en la pagina de nuestra WEB
LINK : <http://www.hyperbrick.com/esbrickabrickvideostabi.htm>

El Proceso de fabricación HYPERBRICK alcanza su apogeo de ventajas cuando los elementos de construcción son fabricados por la Máquina BRICK a BRICK instalada a pie de obra.

STABIBLOCK' SYSTEM

AUTOCONSTRUCTION VILLAGEOISE PARA SISMIQUE

Quelles sont les AVANTAGES du STABIBLOCK' System ?

Outre les avantages déjà offerts par le Procédé HYPERBRICK ce système apporte en plus :

- * la rapidité de montage des éléments de construction,
- * l'économie en mortier de hourdage,
- * la précision des constructions réalisées,
- * sans enduit nécessaire.
- * la construction des ouvrages à la portée de toutes les Personnes non professionnelles, les constructions sont para-sismiques, isolantes, etc...

• Quelles sont les OUVRAGES réalisables avec STABIBLOCK' System ?

- Tous les ouvrages fait à la brique traditionnelle
- Murs simples ou doubles.
- Linteaux...
- Piliers creux, Cheminées...
- Mobilier urbain.
- Cloisons décoratives.
- Murs anti-acoustiques.
- Murs ajourés ou CLAUSTRA
- Autres réalisations jusqu'à la limite de l'imagination par la combinatoire des éléments.



¿Cuales son las VENTAJAS de STABIBLOCK' System ?

Dejando a parte las ventajas que ya ofrece el Proceso de Fabricación HYPERBRICK y las facilidades añadidas del bien de equipo BRICKaBRICK manual y económico este sistema aporta además :

- * *la rapidez de montaje de los elementos de construcción*
- * *la economía de mortero de montaje y de revestimiento*
- * *la precisión de las construcciones realizadas sin que sea obligatorio ni necesario revocar las fachadas*
- * *la construcción de obras por personal no especializado,*
- * *las construcciones son para-sísmicas, aislantes , etc...*

¿ Que OBRAS podemos realizar con STABIBLOCK' System ?

- Todas las obras realizadas con ladrillo tradicional
- Muros simples o dobles.
- Bóvedas, Arcos, Dinteles...
- Pilares huecos, Chimeneas...
- Mobiliario urbano
- Tabiques decorativos.
- Muros anti-acústicos.
- Muros en CELOSIAS
- Otras realizaciones hasta el límite de la imaginación dada la combinatoria posible de sus elementos.

Sur quelles Machines se fabriquent les éléments STABIBLOCK ?

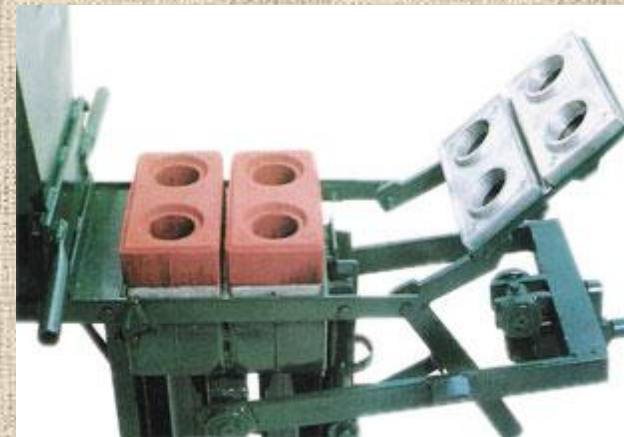
Sur les 2 Machines manuelles BRICKaBRICK 15 et 12 avec le MOULE simple ou double STABIBLOCK.

Machine de préférence installée sur le chantier même.

¿ Sobre cuales Máquinas se fabrican los elementos STABIBLOCK ?

Con las 2 Máquina BRICKaBRICK 15 et 12 con el MOLDE simple o doble STABIBLOCK

Máquina instalada de preferencia a pie de obra.



Le MOULE STABI-12 ouvert

EI MOLDE STABI-12 abierto



Quel est le module ou maille de pose ?

La BRICKaBRICK-12 admet le montage du MOULE STABI-12 double.

STABI-12 Maille de pose 125 mm multiples et sous-multiples

La **hauteur des éléments** est fixe : 62,5 mm - **16** Rangées au mètre avec 3 mm de joints

Comment est l'élément STABIBLOCK ?

Les éléments sont **CREUX** avec 2 trous traversant de diamètre 60 mm pour STABI-12
Utilisations aussi bien pour les fondations et murs porteurs de haute résistance
que pour les cloisons intérieures...Piliers et autres usages.

Fiches d'Informations sur notre WEB :

STABI-12 <http://www.hyperbrick.com/1314-070.pdf>

STABI-15 <http://www.hyperbrick.com/1314-060.pdf>

Comment se montent les BLOCS STABI ?

L'assemblage des BLOCS STABI est intuitif, simple et rapide, un jeu d'enfant.

Voir VIDEO sur la WEB: <http://www.hyperbrick.com/frbrickabrickvideostabi.htm>

L'assemblage est précis et stable dans les 2 axes ce qui permet des constructions
les plus diverses « para sismiques » depuis *un simple mur jusqu'à des linteaux...*

Les BLOCS STABI se montent au mortier de hourdage très fin ou mortier-colle de commerce.

Le montage à sec est également possible pour certains types d'ouvrage

Tous les joints sont de 2 à 3 mm - montage modulaire.

¿Cuál es el módulo o formato que ofrecemos ?

Las 2 BRICKaBRICK-15 et 12 admiten el montaje del MOLDE simple o doble de la gama :

STABI-12 : MOLDE doble - Malla de colocación 250 mm, múltiplos y sub-múltiplos

STABI-15 : MOLDE simple - Malla de colocación 300 mm, múltiplos y sub-múltiplos

La **altura de los elementos** es :

STABI-12 = **16** Hileras al metro

STABI-15 = **13,33** Hileras al metro

¿ Como es el elemento STABIBLOCK ?

Los elementos son : **HUECOS**

Pudiendo ser utilizados tanto para los muros de carga de alta resistencia, como para las fundaciones y también para los tabiques interiores...Pilares y otros usos.

DIMENSIONES del STABIBLOCK 12 : Largo 250 mm x Ancho 125 mm x Altura 62,5 mm

Los 2 agujeros pasantes representan 18 % de vaciado

Superficie de apoyo : 256 cm²

¿ Como se montan los BLOQUES STABI ?

El ensamblado de los BLOQUES STABI, es intuitivo y rápido, un juego de niños.

El ensamblado es preciso y estable en sus dos ejes lo que permite construcciones muy diversas, para-sísmicas , desde *un simple muro hasta dinteles*.

Los BLOQUES STABI se montan al mortero muy fino o también al mortero-cola de comercio.

El montaje en seco es igualmente posible para ciertos tipos de obra.

Todas las juntas son de 2 a 3 mm

STABIBLOCK¹ SYSTEM

AUTOCONSTRUCCION VILLAGEOISE PARA SISMIQUE



08-08-2012

STABIBLOCK

9

STABIBLOCK¹ SYSTEM

AUTOCONSTRUCTION VILLAGEOISE PARA SISMIQUE



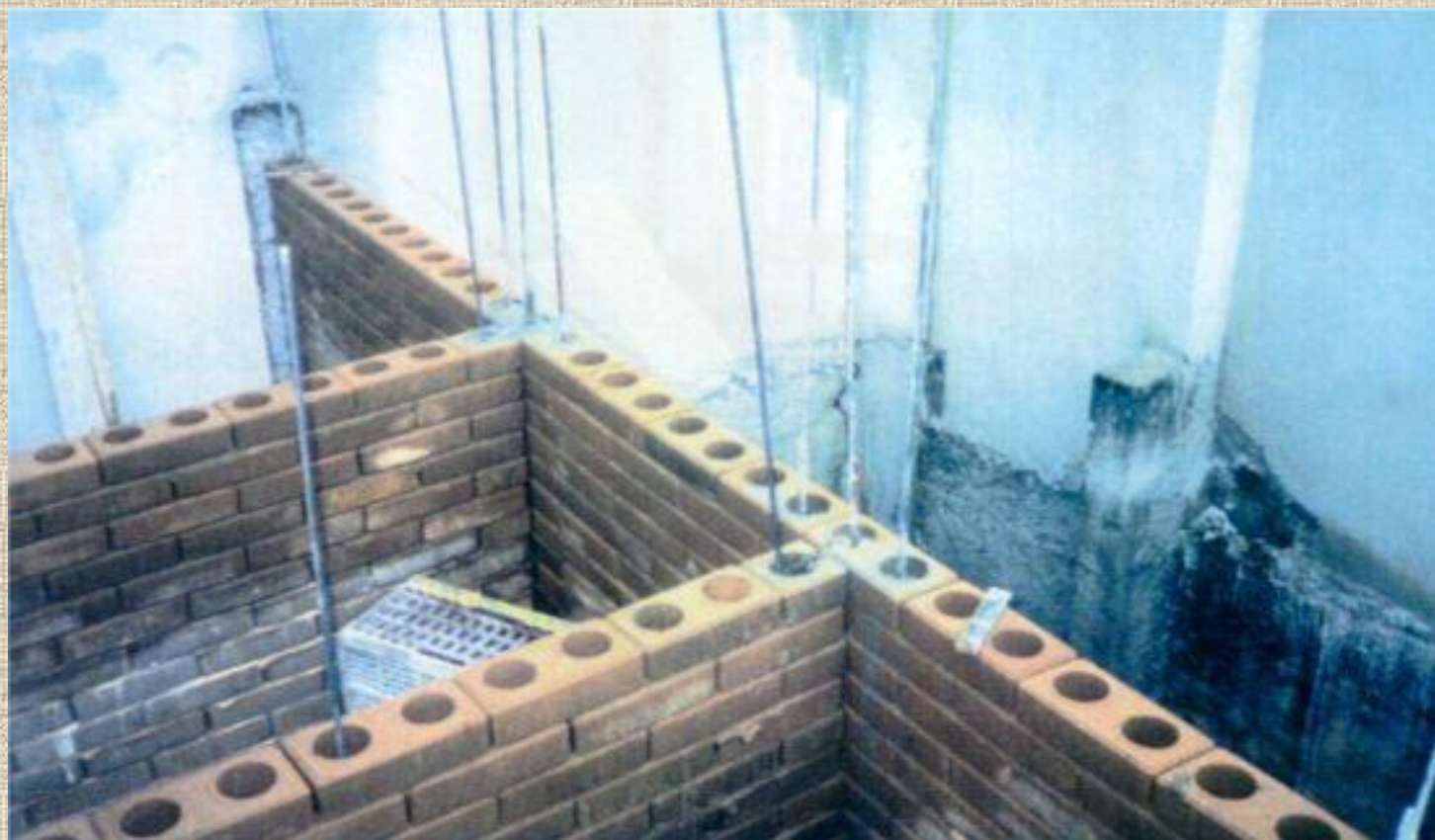
08-08-2012

STABIBLOCK

10

STABIBLOCK¹ SYSTEM

AUTOCONSTRUCTION VILLAGEOISE PARA SISMICHE



08-08-2012

STABIBLOCK

11

STABIBLOCK' SYSTEM

AUTOCONSTRUCTION VILLAGEOISE PARA SISMICHE



08-08-2012

STABIBLOCK

12

STABIBLOCK' SYSTEM

AUTOCONSTRUCTION VILLAGEOISE PARA SISMIQUE



08-08-2012

STABIBLOCK

13

STABIBLOCK¹ SYSTEM

AUTOCONSTRUCTION VILLAGEOISE PARA SISMICHE



08-08-2012

STABIBLOCK

14

STABIBLOCK¹ SYSTEM

AUTOCONSTRUCTION VILLAGEOISE PARA SISMICHE



08-08-2012

STABIBLOCK

15

STABIBLOCK¹ SYSTEM

AUTOCONSTRUCTION VILLAGEOISE PARA SISMIQUE



08-08-2012

STABIBLOCK

16

STABIBLOCK¹ SYSTEM

AUTOCONSTRUCTION VILLAGEOISE PARA SISMICHE



08-08-2012

STABIBLOCK

17

STABIBLOCK¹ SYSTEM

AUTOCONSTRUCTION VILLAGEOISE PARA SISMIQUE



08-08-2012

STABIBLOCK

18

STABIBLOCK¹ SYSTEM

AUTOCONSTRUCTION VILLAGEOISE PARA SISMIQUE



08-08-2012

STABIBLOCK